

INFORME DEL 29 DE SEPTIEMBRE DEL 2020



MUESTRAS PROCESADAS	POSITIVOS	RECUPERADOS	FALLECIDOS
943	561	426	22



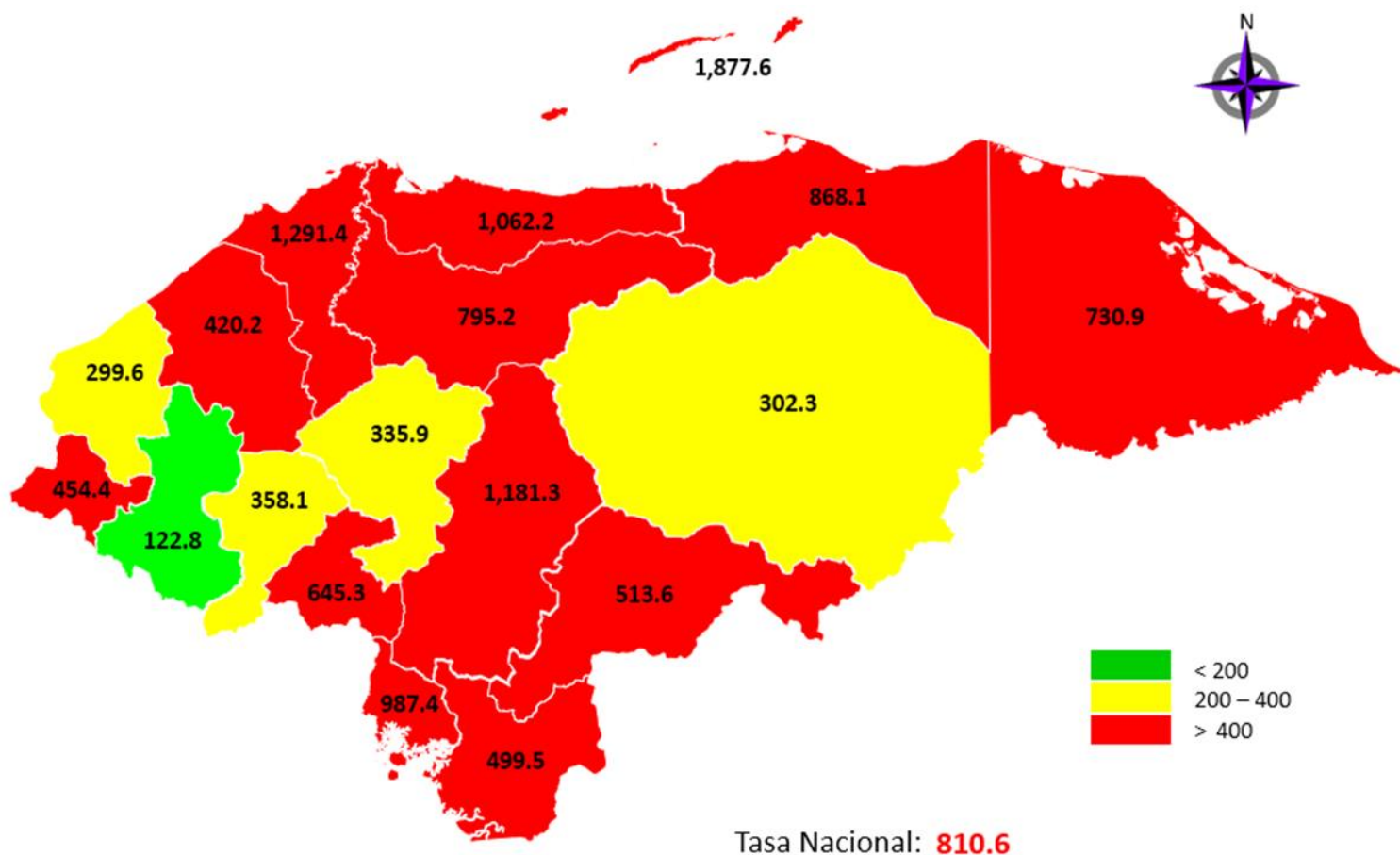
DEPARTAMENTO	POSITIVOS	RECUPERADOS	FALLECIDOS
Atlántida	0	73	0
Choluteca	17	0	0
Colón	0	0	0
Comayagua	2	0	2
Copán	2	0	1
Cortés	0	83	6
El Paraíso	44	0	0
Francisco Morazán	170	47	0
Gracias a Dios	0	0	0
Intibucá	44	22	1
Isla de la Bahía	37	29	9
La Paz	0	27	0
Lempira	1	7	2
Ocotepeque	1	5	0
Olancho	2	25	0
Santa Bárbara	114	43	1
Valle	3	9	0
Yoro	124	56	0
<b>TOTAL</b>	<b>561</b>	<b>426</b>	<b>22</b>

DEL TOTAL DE PACIENTES DIAGNOSTICADOS CON COVID-19 SE ENCUENTRA:

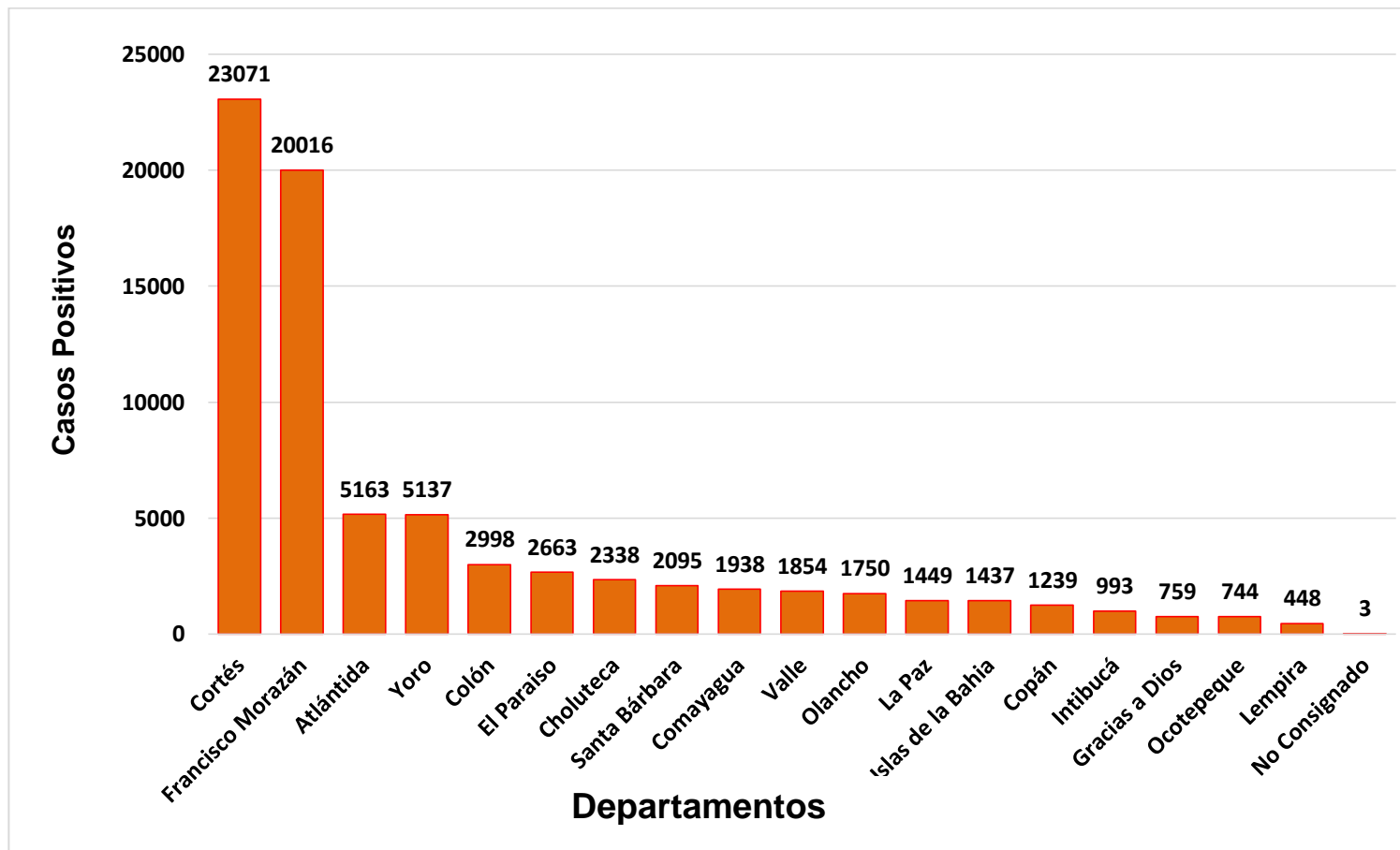
HOSPITALIZADOS	ESTABLES	CONDICIÓN GRAVE	UCI
<b>763</b>	<b>569</b>	<b>175</b>	<b>19</b>

## Situación Nacional del COVID-19

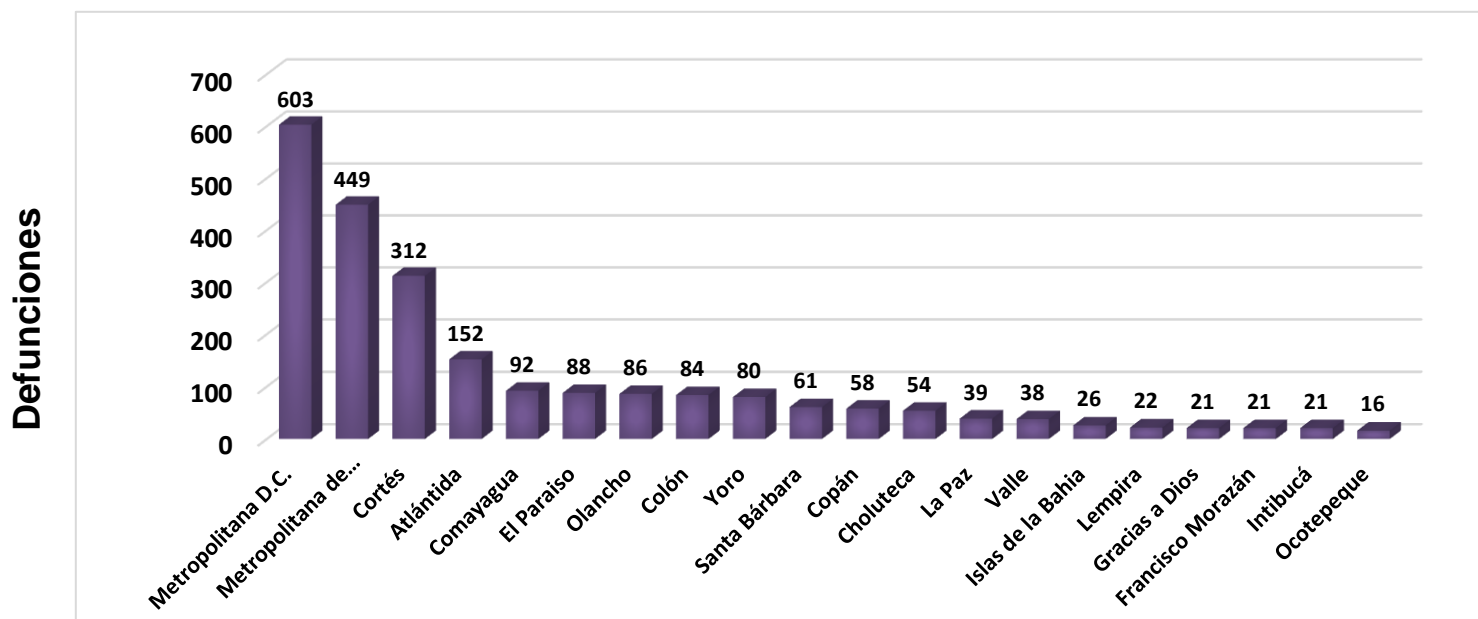
Incidencia de Covid-19 por departamento según por 100,00 habitantes.



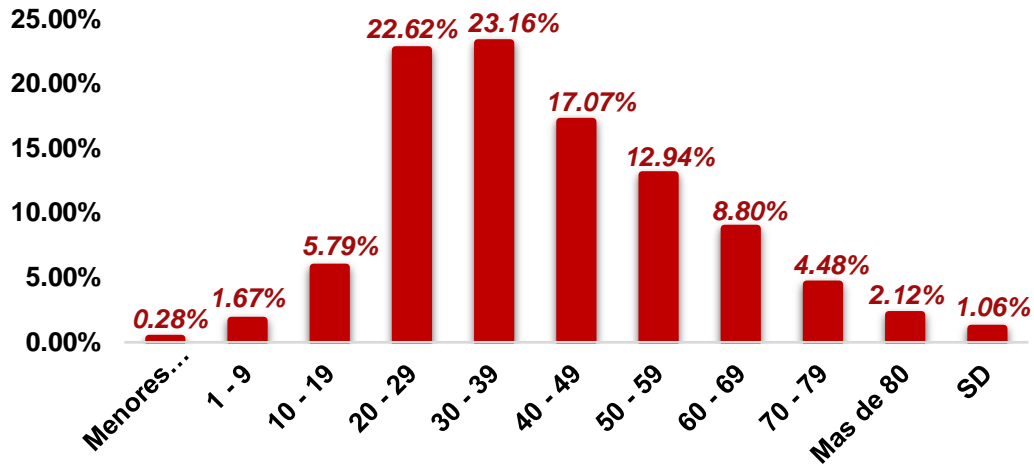
## Distribución de casos COVID-19 por departamentos



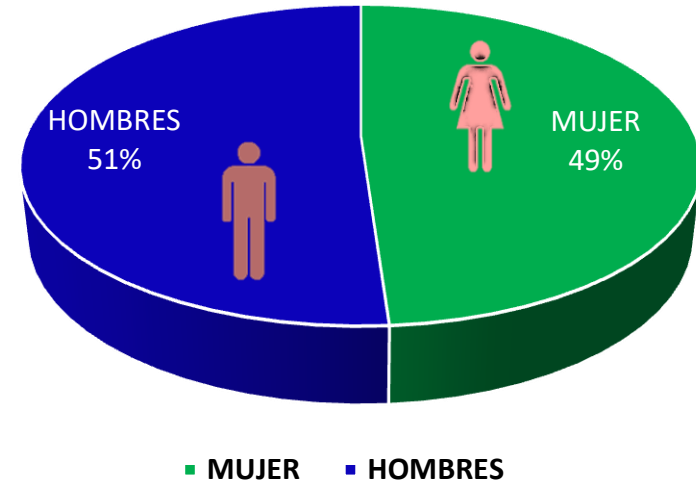
## Defunciones de COVID-19 por región sanitaria



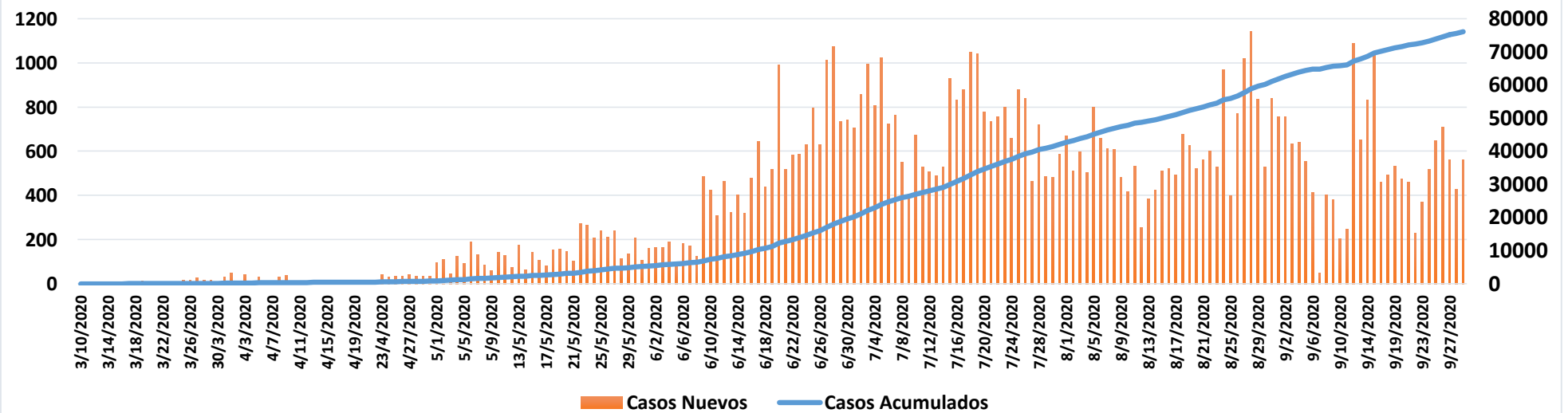
**Frecuencia de Casos Covid-19 por grupos de edad, hasta la Semana Epidemiológica 39.**



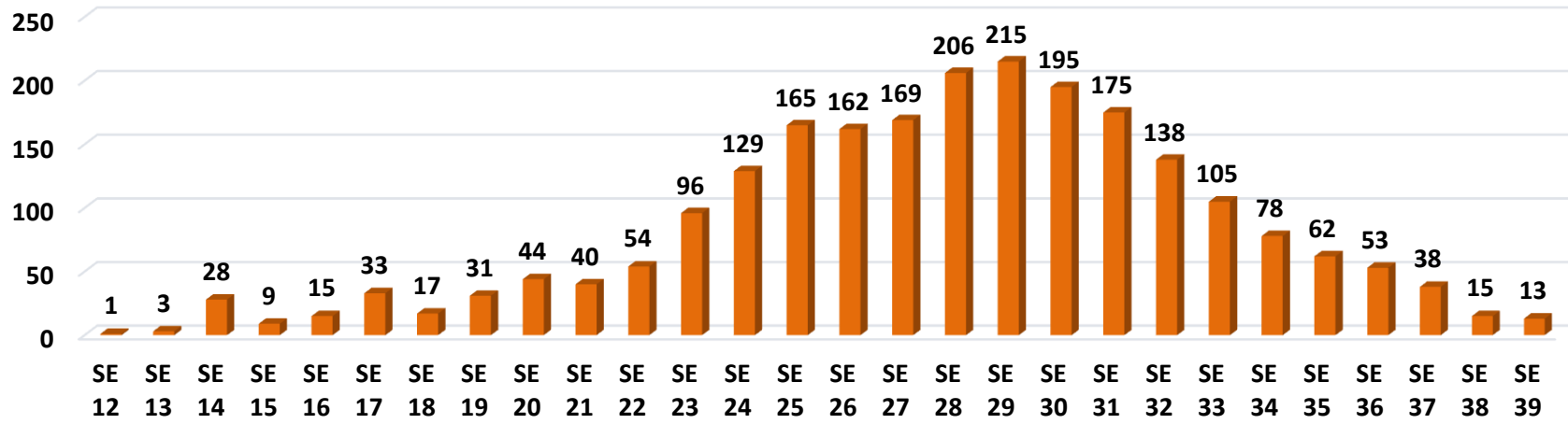
**Porcentaje de Casos Positivos COVID-19 por Sexo**



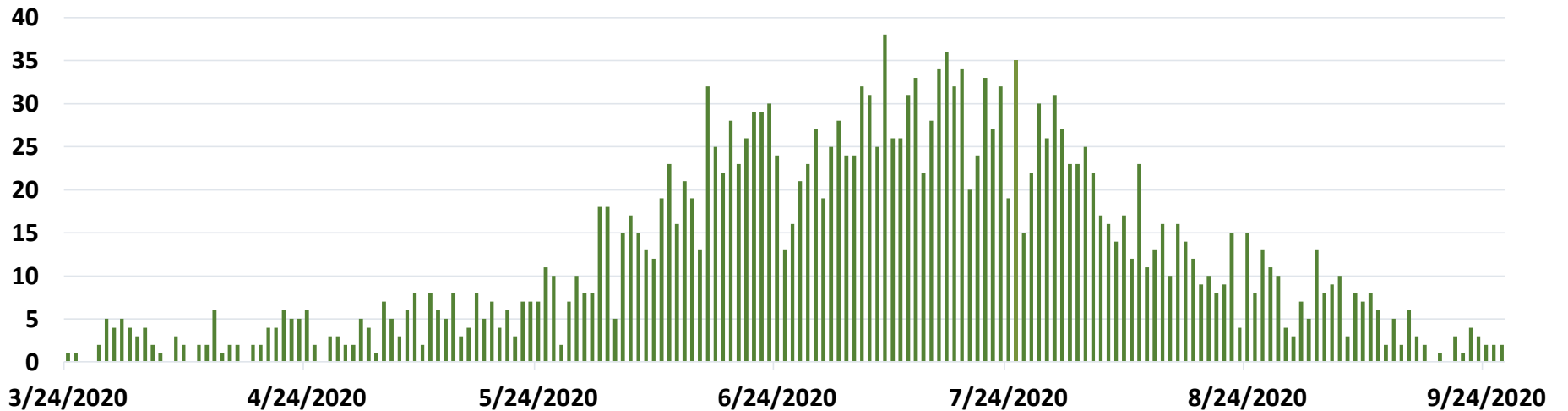
**Casos Nuevos y Acumulados de COVID-19**



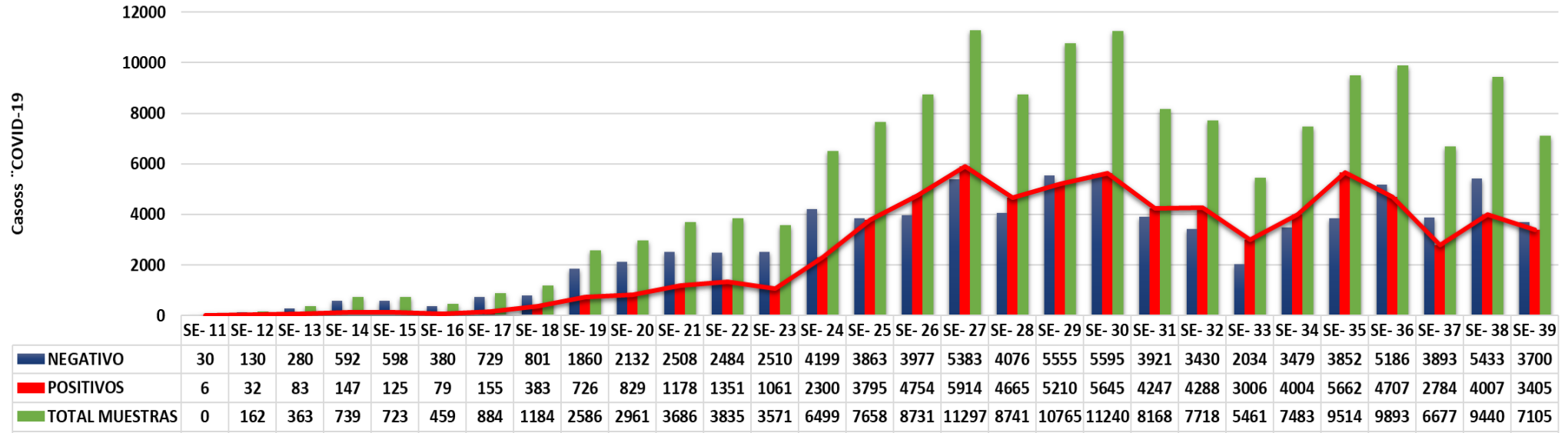
## Frecuencia de Fallecidos Por Semana Epidemiologia n = 2289



## Frecuencia de Fallecidos a Nivel Nacional n = 2289



**Total de Muestras PCR Realizadas sin incluir Muestras Control por SE**



**Porcentaje Nacional de Positividad**

